



**Паспорт доступности объекта
социальной инфраструктуры (ОСИ)
Муниципального бюджетного дошкольного
образовательного учреждения
детского сада № 44 «Сибирячок»**

г. Сургут

СОГЛАСОВАНО:
Директор департамента образования
Администрации города
Т.Н. Османкина
«17» 01 2017 г.

УТВЕРЖАЮ:
Заведующий МБДОУ
№ 44 «Сибирячок»
Е.В. Ширяева
«18» 01 2017 г.

ПАСПОРТ ДОСТУПНОСТИ
объекта социальной инфраструктуры (ОСИ)
Муниципального бюджетного дошкольного образовательного учреждения
детского сада № 44 «Сибирячок»

1. Общие сведения об объекте

- 1.1. Наименование (вид) объекта: здание муниципального образовательного учреждения
- 1.2. Адрес объекта: 628414, Российская Федерация, Ханты-Мансийский автономный округ - Югра, город Сургут, улица Крылова, дом 28/1.
- 1.3. Сведения о размещении объекта:
- отдельно стоящее здание 3 этажа, 7671,5 кв.м.
- наличие прилегающего земельного участка (да, нет): да, 13071,7 кв.м.
- 1.4. Год постройки здания 2015, последнего капитального ремонта - нет.
- 1.5. Дата предстоящих плановых ремонтных работ: текущего - не предусмотрено;
капитального - не предусмотрено.
- 1.6. Название организации (учреждения), (полное юридическое наименование - согласно Уставу, краткое наименование): муниципальное бюджетное дошкольное образовательное учреждение детский сад № 44 «Сибирячок». Краткое наименование: МБДОУ № 44 «Сибирячок».
- 1.7. Юридический адрес организации (учреждения): 628414, Российская Федерация, Тюменская область, Ханты-Мансийский автономный округ - Югра, город Сургут, улица Крылова, дом 28/1.
- 1.8. Основание для пользования объектом (оперативное управление, аренда, собственность): оперативное управление.
- 1.9. Форма собственности (государственная, негосударственная) - негосударственная.
- 1.10. Территориальная принадлежность (федеральная, региональная, муниципальная) муниципальная.
- 1.11. Вышестоящая организация (наименование) Департамент образования Администрации города Сургута.
- 1.12. Адрес вышестоящей организации, другие координаты 628400, Российская Федерация, Ханты-Мансийский автономный округ - Югра, город Сургут, улица Гагарина, 11.

2. Характеристика деятельности организации на объекте

- 2.1 Сфера деятельности (здравоохранение, образование, социальная защита, физическая культура и спорт, культура, связь и информация, транспорт, жилой фонд, потребительский рынок и сфера услуг, другое): образование.
- 2.2 Виды оказываемых услуг: образовательные услуги.
- 2.3 Форма оказания услуг: (на объекте, с длительным пребыванием, в т.ч. проживанием, на дому, дистанционно): на объекте.
- 2.4 Категории обслуживаемого населения по возрасту (дети, взрослые трудоспособного возраста, пожилые; все возрастные категории): дети.

2.5 Категории обслуживаемых инвалидов (инвалиды, передвигающиеся на коляске, инвалиды с нарушениями опорно-двигательного аппарата; нарушениями зрения, нарушениями слуха, нарушениями умственного развития): нет.

2.6 Плановая мощность: посещаемость : посещаемость (количество обслуживаемых в день), вместимость, пропускная способность): 350 человек.

2.7 Участие в исполнении ИПР инвалида, ребенка-инвалида (да, нет): да

3. Состояние доступности объекта

3.1 Путь следования к объекту пассажирским транспортом (описать маршрут движения с использованием пассажирского транспорта):

Маршрут до объекта пассажирским транспортом может осуществляться в 2-х направлениях, вблизи объекта располагаются:

- ул. Крылова - остановка «Александрия», с расстоянием до объекта с нечетной стороны - 326 м. и наименованием маршрутов № 24, 26, 45, 47, 51; маршрутных микроавтобусах № 12, 30, 40, 71;

- ул. Семена Билецкого – остановка «Семена Билецкого», с расстоянием до объекта с нечётной стороны - 348 м. и наименованием маршрутов № 47, 51; маршрутных микроавтобусах № 12, 30, 71;

Переход через проезжую часть осуществляется через регулируемые пешеходные переходы, оснащённые светофорами с таймерами, которые расположены вблизи каждой остановки.

Наличие адаптированного пассажирского транспорта к объекту:

городской транспорт общего пользования (маршруты № 26, 45, 47, 51) адаптирован для перевозки маломобильных групп населения. Перевозка пассажиров на данных маршрутах осуществляется низкопольными автобусами.

3.2 Путь к объекту от ближайшей остановки пассажирского транспорта:

3.2.1. Расстояние до объекта от остановки транспорта: 326 м.

3.2.2. Время движения (пешком): 5 мин. (быстрый шаг); 7 мин. (медленный шаг).

3.2.3. Наличие выделенного от проезжей части пешеходного пути (да, нет): да.

3.2.4. Перекрестки: нерегулируемые; регулируемые, со звуковой сигнализацией, таймером: нет; регулируемые со звуковой сигнализацией, таймером.

3.2.5. Информация на пути следования к объекту: акустическая, тактильная, визуальная: нет: нет.

3.2.6. Перепады высоты на пути: есть, нет; есть.

Их обустройство для инвалидов на коляске: да, нет; нет.

3.3 Организация доступности объекта для инвалидов – форма обслуживания*

№ п/п	Категория инвалидов (вид нарушения)	Вариант организации доступности объекта (формы обслуживания)*
1	Все категории инвалидов и МГН <i>в том числе инвалиды:</i>	
2	передвигающиеся на креслах-колясках	ДУ
3	с нарушениями опорно-двигательного аппарата	ДУ
4	с нарушениями зрения	ДУ
5	с нарушениями слуха	ДУ
6	с нарушениями умственного развития	ДУ

* - указывается один из вариантов: «А», «Б», «ДУ», «ВНД»

3.4 Состояние доступности основных структурно-функциональных зон

№ п/п	Основные структурно-функциональные зоны	Состояние доступности, в том числе для основных категорий инвалидов**
1	Территория, прилегающая к зданию (участок)	ДУ
2	Вход (входы) в здание	ДУ
3	Путь (пути) движения внутри здания (в т.ч. пути эвакуации)	ДУ
4	Зона целевого назначения здания (целевого посещения объекта)	ДУ
5	Санитарно-гигиенические помещения	ДУ
6	Система информации и связи (на всех зонах)	ДУ
7	Пути движения к объекту (от остановки транспорта)	ВНД (К, О, Г, У, С)

** Указывается: ДП-В - доступно полностью всем; ДП-И (К, О, С, Г, У) – доступно полностью избирательно (указать категории инвалидов); ДЧ-В - доступно частично всем; ДЧ-И (К, О, С, Г, У) – доступно частично избирательно (указать категории инвалидов); ДУ - доступно условно, ВНД – временно недоступно

3.5. Итоговое заключение о состоянии доступности ОСИ:) в следствии того что в учреждении разработан пакет документов по оказанию ситуационной помощи инвалидам (положение об обеспечении условий доступности для инвалидов и других маломобильных граждан объектов и предоставляемых услуг, а также оказания им при этом необходимой помощи в организации (учреждении); приказ о назначении ответственных сотрудников за организацию и проведение работы в учреждении по обеспечению доступности объекта и услуг для инвалидов; внесены изменения в должностные инструкции персонала ответственного за организацию работы по обеспечению доступности объекта и услуг и инструктаж персонала в учреждении) и на объекте приняты меры для обеспечения доступа инвалидов к месту (местам) предоставления услуги (услуг) с помощью персонала, физическая доступность основных структурно-функциональных зон в том числе, территория прилегающая к зданию (участок), вход (входы) в здание, путь (пути) движения внутри здания (в т.ч. пути эвакуации), зона целевого назначения здания (целевого посещения объекта), санитарно-гигиенические помещения, система информации и связи (на всех зонах), определяется как: доступны условно «ДУ» при помощи персонала.

Зона пути движения к объекту (от остановки транспорта): физическая доступность для всех категорий инвалидов (К,О,С,Г,У) временно недоступна (ВНД).

4. Управленческое решение

4.1. Рекомендации по адаптации основных структурных элементов объекта

№ п/п	Основные структурно-функциональные зоны объекта	Рекомендации по адаптации объекта (вид работы)*
1	Территория, прилегающая к зданию (участок)	Текущий ремонт. Индивидуальное решение с ТСР.

2	Вход (входы) в здание	Текущий ремонт. Индивидуальное решение с ТСР.
3	Путь (пути) движения внутри здания (в т.ч. пути эвакуации)	Текущий ремонт. Индивидуальное решение с ТСР.
4	Зона целевого назначения здания (целевого посещения объекта)	Текущий ремонт. Индивидуальное решение с ТСР.
5	Санитарно-гигиенические помещения	Текущий ремонт. Индивидуальное решение с ТСР.
6	Система информации на объекте (на всех зонах)	Индивидуальное решение с ТСР.
7	Пути движения к объекту (от остановки транспорта)	Текущий ремонт.
8	Все зоны и участки	Текущий ремонт. Индивидуальное решение с ТСР.

*- указывается один из вариантов (видов работ): не нуждается; ремонт (текущий, капитальный); индивидуальное решение с ТСР; технические решения невозможны – организация альтернативной формы обслуживания

4.2 Период проведения работ в рамках исполнения муниципальной программы «Развитие образования города Сургута на 2014-2030 годы».

(указывается наименование документа: программы, плана)

4.3 Ожидаемый результат (по состоянию доступности) после выполнения работ по адаптации обеспечение оптимальной доступности объекта для посещения всех категорий инвалидов (К,Г,С,У,О) и МГН.

Оценка результата исполнения программы, плана (по состоянию доступности): объект доступен условно «ДУ» (К, О, Г, У, С).

4.4. Для принятия решения требуется, не требуется (нужное подчеркнуть) согласование с вышестоящей организацией (собственником объекта), согласование с потребителем (с общественными организациями).

Имеется заключение уполномоченной организации о состоянии доступности объекта (наименование документа и выдавшей его организации, дата), прилагается:

4.5. Информация размещена (обновлена) на Карте доступности субъекта Российской Федерации: на сайте Окружной территориальной информационной системы ХМАО-Югры, раздел «Доступная среда» <http://zhit-vmeste.ru>, <http://ds44.detkin-clab.ru>.

(наименование сайта, портала)

5. Особые отметки

Паспорт сформирован на основании:

1. Анкеты (информации об объекте) от « 15 » 05 20 16 г.
2. Акта обследования объекта: от « 02 » 11 20 16 г.



УТВЕРЖАЮ:
Заведующий МБДОУ
№ 44 «Сибирячок»
Е.В. Ширяева
«15» 05 2016 г.

АНКЕТА
объекта социальной инфраструктуры (ОСИ)
Муниципального бюджетного дошкольного образовательного учреждения
детского сада № 44 «Сибирячок»

1. Общие сведения об объекте

- 1.1. Наименование (вид) объекта: здание муниципального образовательного учреждения
- 1.2. Адрес объекта: 628490, Российская Федерация, Ханты-Мансийский автономный округ - Югра, город Сургут, улица Крылова, дом 28/1.
- 1.3. Сведения о размещении объекта:
- отдельно стоящее здание 3 этажа, 7671.5 кв.м.
- наличие прилегающего земельного участка (да, нет); да, 13071,7 кв.м.
- 1.4. Год постройки здания 2015, последнего капитального ремонта – нет.
- 1.5. Дата предстоящих плановых ремонтных работ: текущего - не предусмотрено;
капитального – не предусмотрено.
- 1.6. Название организации (учреждения), (полное юридическое наименование – согласно Уставу, краткое наименование): муниципальное бюджетное дошкольное образовательное учреждение детский сад № 44 «Сибирячок». Краткое наименование: МБДОУ № 44 «Сибирячок».
- 1.7. Юридический адрес организации (учреждения): 628414, Российская Федерация, Тюменская область, Ханты-Мансийский автономный округ - Югра, город Сургут, улица Крылова, дом 28/1.
- 1.8. Основание для пользования объектом (оперативное управление, аренда, собственность): оперативное управление.
- 1.9. Форма собственности (государственная, негосударственная) – негосударственная.
- 1.10. Территориальная принадлежность (федеральная, региональная, муниципальная) муниципальная.
- 1.11. Вышестоящая организация (наименование) Департамент образования Администрации города Сургута.
- 1.12. Адрес вышестоящей организации, другие координаты 628400, Российская Федерация, Ханты-Мансийский автономный округ - Югра, город Сургут, улица Гагарина, 11.

2. Характеристика деятельности организации на объекте

- 2.1 Сфера деятельности (здравоохранение, образование, социальная защита, физическая культура и спорт, культура, связь и информация, транспорт, жилой фонд, потребительский рынок и сфера услуг, другое): образование.
- 2.2 Виды оказываемых услуг: образовательные услуги.
- 2.3 Форма оказания услуг: (на объекте, с длительным пребыванием, в т.ч. проживанием, на дому, дистанционно): на объекте.
- 2.4 Категории обслуживаемого населения по возрасту (дети, взрослые трудоспособного возраста, пожилые; все возрастные категории): дети.

2.5 Категории обслуживаемых инвалидов (инвалиды, передвигающиеся на коляске, инвалиды с нарушениями опорно-двигательного аппарата; нарушениями зрения, нарушениями слуха, нарушениями умственного развития): нет.

2.6 Плановая мощность: посещаемость : посещаемость (количество обслуживаемых в день), вместимость, пропускная способность): 350 человек.

2.7 Участие в исполнении ИПР инвалида, ребенка-инвалида (да, нет): да

3. Состояние доступности объекта

3.1 Путь следования к объекту пассажирским транспортом (описать маршрут движения с использованием пассажирского транспорта):

Маршрут до объекта пассажирским транспортом может осуществляться в 2-х направлениях, вблизи объекта располагаются:

- ул. Крылова - остановка «Александрия», с расстоянием до объекта с нечетной стороны - 326 м. и наименованием маршрутов № 24, 26, 45, 47, 51; маршрутных микроавтобусах № 12, 30, 40, 7;

- ул. Семена Билецкого – остановка «Семена Билецкого», с расстоянием до объекта с нечётной стороны - 348 м. и наименованием маршрутов № 47, 51; маршрутных микроавтобусах № 12, 30, 71;

Переход через проезжую часть осуществляется через регулируемые пешеходные переходы, оснащённые светофорами с таймерами, которые расположены вблизи каждой остановки.

Наличие адаптированного пассажирского транспорта к объекту: городской транспорт общего пользования (маршруты № 26, 45, 47, 51) адаптирован для перевозки маломобильных групп населения. Перевозка пассажиров на данных маршрутах осуществляется низкопольными автобусами.

3.2 Путь к объекту от ближайшей остановки пассажирского транспорта:

3.2.1. Расстояние до объекта от остановки транспорта: 268м.

3.2.2. Время движения (пешком): 5 мин. (быстрый шаг); 7 мин. (медленный шаг).

3.2.3. Наличие выделенного от проезжей части пешеходного пути (да, нет): да.

3.2.4 Перекрестки: нерегулируемые; регулируемые, со звуковой сигнализацией, таймером: нет; регулируемые со звуковой сигнализацией, таймером.

3.2.5. Информация на пути следования к объекту: акустическая, тактильная, визуальная: нет; нет.

3.2.6. Перепады высоты на пути: есть, нет; есть.

Их обустройство для инвалидов на коляске: да, нет; нет.

3.3 Организация доступности объекта для инвалидов – форма обслуживания*

№ п/п	Категория инвалидов (вид нарушения)	Вариант организации доступности объекта (формы обслуживания)*
1	Все категории инвалидов и МГН	
	<i>в том числе инвалиды:</i>	
2	передвигающиеся на креслах-колясках	ДУ
3	с нарушениями опорно-двигательного аппарата	ДУ
4	с нарушениями зрения	ДУ
5	с нарушениями слуха	ДУ
6	с нарушениями умственного развития	ДУ

* - указывается один из вариантов: «А», «Б», «ДУ», «ВНД»

4. Управленческое решение

4.1. Рекомендации по адаптации основных структурных элементов объекта

№ п/п	Основные структурно-функциональные зоны объекта	Рекомендации по адаптации объекта (вид работы)*
1	Территория, прилегающая к зданию (участок)	Текущий ремонт. Индивидуальное решение с ТСП.
2	Вход (входы) в здание	Текущий ремонт. Индивидуальное решение с ТСП.
3	Путь (пути) движения внутри здания (в т.ч. пути эвакуации)	Текущий ремонт. Индивидуальное решение с ТСП.
4	Зона целевого назначения здания (целевого посещения объекта)	Текущий ремонт. Индивидуальное решение с ТСП.
5	Санитарно-гигиенические помещения	Текущий ремонт. Индивидуальное решение с ТСП.
6	Система информации на объекте (на всех зонах)	Индивидуальное решение с ТСП.
7	Пути движения к объекту (от остановки транспорта)	Текущий ремонт.
8	Все зоны и участки	Текущий ремонт. Индивидуальное решение с ТСП.

*- указывается один из вариантов (видов работ): не нуждается; ремонт (текущий, капитальный); индивидуальное решение с ТСП; технические решения невозможны – организация альтернативной формы обслуживания

Размещение информации на Карте доступности субъекта РФ согласовано

Ведущий специалист по охране труда
тел.: 8(3462) 58-22-32



Е.М. Пичугина



УТВЕРЖАЮ:
Заведующий МБДОУ
№ 44 «Сибирячок»
Е.В. Ширяева
2016 г.

**АКТ ОБСЛЕДОВАНИЯ
объекта социальной инфраструктуры (ОСИ)
Муниципального бюджетного дошкольного образовательного учреждения
детского сада № 44 «Сибирячок»**

Ханты – Мансийский
Автономный округ - Югра

«02» 11 2016 г.

1. Общие сведения об объекте

- 1.1. Наименование (вид) объекта: здание муниципального образовательного учреждения
1.2. Адрес объекта: 628414, Российская Федерация, Ханты-Мансийский автономный округ - Югра, город Сургут, улица Крылова, дом 28/1.
1.3. Сведения о размещении объекта:
- отдельно стоящее здание 3 этажа, 7671,5 кв.м.
- наличие прилегающего земельного участка (да, нет): да. 13071,7 кв.м.
1.4. Год постройки здания 2015, последнего капитального ремонта - нет.
1.5. Дата предстоящих плановых ремонтных работ: текущего - не предусмотрено; капитального – не предусмотрено.
1.6. Название организации (учреждения), (полное юридическое наименование – согласно Уставу, краткое наименование): муниципальное бюджетное дошкольное образовательное учреждение детский сад № 44 «Сибирячок». Краткое наименование: МБДОУ № 44 «Сибирячок».
1.7. Юридический адрес организации (учреждения): 628414, Российская Федерация, Тюменская область, Ханты-Мансийский автономный округ - Югра, город Сургут, улица Крылова, дом 28/1.

2. Характеристика деятельности организации на объекте

Дополнительная информация: образовательная деятельность МБДОУ № 44 «Сибирячок» осуществляется в соответствии с лицензией на право ведения образовательной деятельности по реализации образовательных программ по видам образования, по уровням образования, по профессиям, специальностям, направлениям подготовки, по подвидам дополнительного образования от 30 декабря 2015 года, регистрационный № 2485, серия 86 Л 01 № 0001718, выданной Службой по контролю и надзору в сфере образования Ханты-Мансийского автономного округа – Югры. Срок действия лицензии бессрочно.
МБДОУ осуществляет образовательную деятельность в соответствии с образовательной программой дошкольного образования, разработанной в соответствии с ФГОС ДО. Согласно ФГОС дошкольного образования Программа определяет содержание и организацию образовательной деятельности, обеспечивает развитие личности детей дошкольного возраста в различных видах деятельности с учетом их возрастных, индивидуальных психологических и физиологических особенностей. Нормативный срок обучения 5 лет.
Комплектование дошкольных групп МБДОУ происходит на основании муниципального заказа. Фактическое количество воспитанников соответствует установленным показателям.

3. Состояние доступности объекта

3.1 Путь следования к объекту пассажирским транспортом (описать маршрут движения с использованием пассажирского транспорта):

Маршрут до объекта пассажирским транспортом может осуществляться в 2-х направлениях, вблизи объекта располагаются:

- ул. Крылова - остановка «Александрия», с расстоянием до объекта с нечетной стороны - 326 м. и наименованием маршрутов № 24, 26, 45, 47, 51; маршрутных микроавтобусах № 12, 30, 40, 71;

- ул. Семена Билецкого – остановка «Семена Билецкого», с расстоянием до объекта с нечётной стороны - 348 м. и наименованием маршрутов № 47, 51; маршрутных микроавтобусах № 12, 30, 71;

Переход через проезжую часть осуществляется через регулируемые пешеходные переходы, оснащённые светофорами с таймерами, которые расположены вблизи каждой остановки.

Наличие адаптированного пассажирского транспорта к объекту:

городской транспорт общего пользования (маршруты № 26, 45, 47, 51) адаптирован для перевозки маломобильных групп населения. Перевозка пассажиров на данных маршрутах осуществляется низкопольными автобусами.

3.2 Путь к объекту от ближайшей остановки пассажирского транспорта:

3.2.1. Расстояние до объекта от остановки транспорта: 268м.

3.2.2. Время движения (пешком): 5 мин. (быстрый шаг); 7 мин. (медленный шаг).

3.2.3. Наличие выделенного от проезжей части пешеходного пути (да, нет): да.

3.2.4. Перекрестки: нерегулируемые; регулируемые, со звуковой сигнализацией, таймером: нет; регулируемые со звуковой сигнализацией, таймером.

3.2.5. Информация на пути следования к объекту: акустическая, тактильная, визуальная; нет: нет.

3.2.6. Перепады высоты на пути: есть, нет; есть.

Их обустройство для инвалидов на коляске: да, нет; нет.

3.3 Организация доступности объекта для инвалидов – форма обслуживания*

№ п/п	Категория инвалидов (вид нарушения)	Вариант организации доступности объекта (формы обслуживания)*
1	Все категории инвалидов и МГН	
	<i>в том числе инвалиды:</i>	
2	передвигающиеся на креслах-колясках	ДУ
3	с нарушениями опорно-двигательного аппарата	ДУ
4	с нарушениями зрения	ДУ
5	с нарушениями слуха	ДУ
6	с нарушениями умственного развития	ДУ

* - указывается один из вариантов: «А», «Б», «ДУ», «ВНД»

3.4 Состояние доступности основных структурно-функциональных зон:

№ п/п	Основные структурно функциональные зоны	Состояние доступности, в том числе для основных категорий инвалидов	Приложение	
			№ на плане	№ фото
1	Территория, прилегающая к зданию (участок)	ДУ	1,2	1-10
2	Вход (входы) в здание	ДУ	3-7	11-16

3	Путь (пути) движения внутри здания (в т.ч. пути эвакуации)	ДУ	8-11	17-22
4	Зона целевого назначения здания (целевого посещения объекта)	ДУ	12,13	23-31
5	Санитарно-гигиенические помещения	ДУ	14-16	32-36
6	Система информации и связи (на всех зонах)	ДУ	-	-
7	Пути движения к объекту (от остановки транспорта)	ВНД	-	1-20

** Указывается: ДП-В - доступно полностью всем; ДП-И (К, О, С, Г, У) – доступно полностью избирательно (указать категории инвалидов); ДЧ-В - доступно частично всем; ДЧ-И (К, О, С, Г, У) – доступно частично избирательно (указать категории инвалидов); ДУ - доступно условно, ВНД – временно недоступно

3.5. Итоговое заключение о состоянии доступности ОСИ:) в следствии того что в учреждении разработан пакет документов по оказанию ситуативной помощи инвалидам (положение об обеспечении условий доступности для инвалидов и других маломобильных граждан объектов и предоставляемых услуг, а также оказания им при этом необходимой помощи в организации (учреждении); приказ о назначении ответственных сотрудников за организацию и проведение работы в учреждении по обеспечению доступности объекта и услуг для инвалидов; внесены изменения в должностные инструкции персонала ответственного за организацию работы по обеспечению доступности объекта и услуг и инструктаж персонала в учреждении) и на объекте приняты меры для обеспечения доступа инвалидов к месту (местам) предоставления услуги (услуг) с помощью персонала, физическая доступность основных структурно-функциональных зон в том числе, территория прилегающая к зданию (участок), вход (входы) в здание, путь (пути) движения внутри здания (в т.ч. пути эвакуации), зона целевого назначения здания (целевого посещения объекта), санитарно-гигиенические помещения, система информации и связи (на всех зонах) определяется как: **доступны условно «ДУ» при помощи персонала.**

Зона пути движения к объекту (от остановки транспорта): физическая доступность для всех категорий инвалидов (К,О,С,Г,У) временно недоступна (ВНД).

4. Управленческое решение

4.1 Рекомендации по адаптации основных структурных элементов объекта

№ п/п	Основные структурно-функциональные зоны объекта	Рекомендации по адаптации объекта (вид работы)*
1	Территория, прилегающая к зданию (участок)	Текущий ремонт. Индивидуальное решение с ТСР.
2	Вход (входы) в здание	Текущий ремонт. Индивидуальное решение с ТСР.
3	Путь (пути) движения внутри здания (в т.ч. пути эвакуации)	Текущий ремонт. Индивидуальное решение с ТСР.
4	Зона целевого назначения здания (целевого посещения объекта)	Текущий ремонт. Индивидуальное решение с ТСР.
5	Санитарно-гигиенические помещения	Текущий ремонт. Индивидуальное решение с ТСР.
6	Система информации на объекте (на всех зонах)	Индивидуальное решение с ТСР.
7	Пути движения к объекту (от остановки	Текущий ремонт.

	транспорта)	
8	Все зоны и участки	Текущий ремонт. Индивидуальное решение с ТСР.

*- указывается один из вариантов (видов работ): не нуждается; ремонт (текущий, капитальный); индивидуальное решение с ТСР; технические решения невозможны – организация альтернативной формы обслуживания

4.2 Период проведения работ в рамках исполнения муниципальной программы «Развитие образования города Сургута на 2014-2030 годы».
(указывается наименование документа: программы, плана)

4.3 Ожидаемый результат (по состоянию доступности) после выполнения работ по адаптации: обеспечение оптимальной доступности объекта для посещения всех категорий инвалидов (К,Г,С,У,О) и МГН.

Оценка результата исполнения программы, плана (по состоянию доступности): объект доступен условно «ДУ» (К, О, Г, У, С).

4.4 Для принятия решения требуется, не требуется (нужное подчеркнуть): согласование с вышестоящей организацией (собственником объекта), согласование с потребителем (с общественными организациями).

Имеется заключение уполномоченной организации о состоянии доступности объекта (наименование документа и выдавшей его организации, дата), прилагается:

4.4.1 согласование на Комиссии: Рабочая группа по паспортизации объектов социальной сферы при координационном совете по делам инвалидов. Протокол № от 20 г.

4.4.2 согласование работ с надзорными органами (в сфере проектирования и строительства, архитектуры, охраны памятников, другое - указать)

4.4.3 техническая экспертиза; разработка проектно-сметной документации;

4.4.4 согласование с вышестоящей организацией (собственником объекта);

4.4.5 согласование с общественными организациями инвалидов: руководитель региональной общественной организации инвалидов по зрению «Тифлопуть» - Филатов С. И., председатель Сургутской общественной организации инвалидов Всероссийского общества инвалидов - Соколова Л.Е.

4.4.6 другое:

4.5. Информация размещена (обновлена) на Карте доступности субъекта Российской Федерации: на сайте Окружной территориальной информационной системы ХМАО-Югры, раздел «Доступная среда» <http://zhit-vmeste.ru>, <http://ds44.detkin-clab.ru>.

(наименование сайта, портала)

5. Особые отметки:

ПРИЛОЖЕНИЯ:

Результаты обследования:

1.	Территории, прилегающей к объекту	на 2 л.
2.	Входа (входов) в здание	на 2 л.
3.	Путей движения в здании	на 3 л.
4.	Зоны целевого назначения объекта	на 2 л.
5.	Санитарно-гигиенических помещений	на 2 л.
6.	Системы информации (и связи) на объекте	на 2 л.
7.	Результаты фотофиксации	на 10 л.
8.	План прилегающей территории	на 1 л.
9.	Схема движения от остановки	на 1 л.
10.	Поэтажные планы	на 3 л.

Руководитель рабочей группы:

Ведущий специалист охраны труда Пичугина Е.М.

(Должность, Ф.И.О.)

(Подпись)

Члены рабочей группы:

Заместитель заведующего по УВР Хардина Е.А.

(Должность, Ф.И.О.)

(Подпись)

В том числе:

От департамент архитектуры и градостроительства Администрации города:

Главный специалист отдела архитектуры художественного оформления и рекламы

Белоконь П.В.

(Должность, Ф.И.О.)

(Подпись)

От департамента городского хозяйства Администрации города:

Главный специалист отдела по ремонту и содержанию автомобильных дорог, дорожно –

транспортного управления Байков А.Б.

(Должность, Ф.И.О.)

(Подпись)

От департамента образования Администрации города:

Ведущий инженер отдела эксплуатации и обеспечения безопасности

Арсанбекова Т.В.

(Должность, Ф.И.О.)

(Подпись)

От общественных организаций:

Руководитель региональной общественной организации инвалидов по зрению

«Тифлопуть» Филатов С.И.

(Должность, Ф.И.О.)



(Подпись)

Председатель Сургутской общественной организации инвалидов Всероссийского общества инвалидов Соколова Л.Е.

(Должность, Ф.И.О.)



(Подпись)

I Результаты обследования:
1. Территории, прилегающей к зданию (участка)
МБДОУ № 44 «Сибирячок» г. Сургут, ул. Крылова д. 28/1

№ п/п	Наименование функционально-планировочного элемента	Наличие элемента			Выявленные нарушения и замечания		Работы по адаптации объектов	
		есть/нет	№ на плане	№ фото	Содержание	Значимо для инвалида (категория)	Содержание	Виды работ
1.1	Вход (входы) на территорию	Есть	1	1 2 3	Отсутствует информация об объекте. На входе имеется перепад высоты 0,8 м. (калитка № 2).	Все К.О.С	Оборудовать доступными для МГН элементами информации об объекте и знаком доступности для инвалидов. Устранить перепад высоты не более 0,14 м.	Индивидуальное решение с ТСР.
1.2	Путь (пути) движения на территории	Есть	2	4-10	Отсутствует информационная поддержка на всём пути движения. Отсутствуют места отдыха для МГН. На территории имеется перепад высот от 0,08-0,15м. Отсутствует тактильная полоса, предупреждающая об изменении профиля рельефа или смене направления движения. Отсутствует предупреждающая тактильная полоса за 0,8 м. перед лестничным маршем. Отсутствует тактильный напольный указатель перед	Все К.О.С С С С	Обеспечить информационную поддержку на всём пути движения МГН. Оборудовать места отдыха для МГН. Устранить перепад высот не более 0,14м. Установить тактильную полосу, предупреждающую об изменении профиля рельефа или смене направления движения. Установить предупреждающую тактильную полосу за 0,8 м. перед лестничным маршем. Установить тактильный	Текущий ремонт. Индивидуальное решение с ТСР.

					пандусом.		напольный указатель перед пандусом.	
1.3	Автостоянка и парковка	Нет	-	-	Отсутствуют выделенные места для автостоянки и парковки автотранспорта инвалидов, вертикальные и горизонтальные знаки.	К	Оборудовать места парковки за пределами землеотвода. Установить вертикальный знак и нанести горизонтальную разметку. (Действующие нормативные требования запрещают автостоянку на территории учреждения).	Текущий ремонт. Индивидуальное решение с ТСР.
	ОБЩИЕ требования к зоне				Отсутствует информация об объекте. Отсутствует информационная поддержка на всём пути движения для МГН. Отсутствуют места отдыха для МГН.	Все	Оборудовать доступными для МГН элементами информации об объекте и знаком доступности для инвалидов. Обеспечить информационную поддержку на всём пути движения МГН. Оборудовать места отдыха для МГН.	Текущий ремонт. Индивидуальное решение с ТСР.

II Заключение по зоне:

Наименование структурно-функциональной зоны	Состояние доступности* (к пункту 3.4 Акта обследования ОСИ)	Приложение		Рекомендации по адаптации (вид работы)** к пункту 4.1 Акта обследования ОСИ
		№ на плане	№ фото	
Территория, прилегающая к зданию (участок)	ДУ (К, О, Г, У, С)	1,2	1-10	Текущий ремонт. Индивидуальное решение с ТСР.

* указывается: ДП-В - доступно полностью всем; ДП-И (К, О, С, Г, У) – доступно полностью избирательно (указать категории инвалидов); ДЧ-В – доступно частично всем; ДЧ-И (К, О, С, Г, У) – доступно частично избирательно (указать категории инвалидов); ДУ - доступно условно, ВНД – недоступно;

**указывается один из вариантов: не нуждается; ремонт (текущий, капитальный); индивидуальное решение с ТСР; технические решения невозможны – организация альтернативной формы обслуживания.

Комментарий к заключению : доступ на объект инвалидов доступен условно «ДУ» (К, О, Г, У, С).

I Результаты обследования:

2. Входа (входов) в здание

МБДОУ № 44 «Сибирячок» г. Сургут, ул. Крылова д. 28/1

№ п/п	Наименование функционально-планировочного элемента	Наличие элемента			Выявленные нарушения и замечания		Работы по адаптации объектов	
		есть/нет	№ на плане	№ фото	Содержание	Значимо для инвалида (категория)	Содержание	Виды работ
2.1	Лестница (наружная)	Есть	3	11	Отсутствует кнопка вызова. ✓ Ширина проступней менее 0,3м.	Все О.С	Установить кнопку вызова. Привести в соответствии с нормативными требованиями ширину проступней.	Текущий ремонт. Индивидуальное решение с ТСР.
2.2	Пандус (наружный)	Есть	4	12	Отсутствует визуальная контрастность марша пандуса горизонтальной поверхностью в начале и конце пандуса. Ширина между поручнями 1,03-1,15м.. Высота основного поручня 1,2м. Высота дополнительного поручня 0,50 м.	С К Все	Предусмотреть контрастную визуализацию марша пандуса с горизонтальной поверхностью в начале и конце пандуса. По продольным краям маршей пандуса привести в соответствие ширину между поручнями от 0,9 до 1,0 м. Оборудовать поручни в соответствии с нормативными требованиями на высоте 0,9м. и 0,7м.(0,5 в дошкольном учреждении)	Текущий ремонт. Индивидуальное решение с ТСР.
2.3	Входная площадка (перед дверью)	Есть	5	13	Отсутствуют дренажные и водосборные решетки. Отсутствует звуковой маяк.	Все С	Установить дренажные и водосборные решетки. Установить звуковой маяк на стене.	Текущий ремонт. Индивидуальное решение с ТСР.

2.4	Дверь (входная)	Есть	6	14	Отсутствует фиксатор в положении «открыто»/«закрыто». Высота порога 0,3м.	К К	Установить фиксатор в положении «открыто»/«закрыто». Предусмотрен мобильный порог.	Текущий ремонт. Индивидуальное решение с ТСР.
2.5	Тамбур	Есть	7	15 16	Отсутствуют тактильные направляющие элементы. Высота порога 0,3м.	С К	Установить тактильные направляющие элементы. Предусмотрен мобильный порог.	Текущий ремонт. Индивидуальное решение с ТСР.
	ОБЩИЕ требования к зоне				Отсутствует кнопка вызова. Высота основного поручня 1,2м.	Все	Установить кнопку вызова. Оборудовать поручни в соответствии с нормативными требованиями на высоте 0,9м.	Текущий ремонт. Индивидуальное решение с ТСР.

II Заключение по зоне:

Наименование структурно-функциональной зоны	Состояние доступности* (к пункту 3.4 Акта обследования ОСИ)	Приложение		Рекомендации по адаптации (вид работы)** к пункту 4.1 Акта обследования ОСИ
		№ на плане	№ фото	
Вход (входы) в здание	ДУ (К, О, Г, У, С)	3-7	11-16	Текущий ремонт. Индивидуальное решение с ТСР.

* указывается: ДП-В - доступно полностью всем; ДП-И (К, О, С, Г, У) – доступно полностью избирательно (указать категории инвалидов); ДЧ-В – доступно частично всем; ДЧ-И (К, О, С, Г, У) – доступно частично избирательно (указать категории инвалидов); ДУ - доступно условно, ВНД – недоступно;

**указывается один из вариантов: не нуждается; ремонт (текущий, капитальный); индивидуальное решение с ТСР; технические решения невозможны – организация альтернативной формы обслуживания.

Комментарий к заключению: доступ на объект инвалидов доступен условно «ДУ» (К, О, Г, У, С).

I Результаты обследования:

3. Пути (путей) движения внутри здания (в т. ч. путей эвакуации)

МБДОУ № 44 «Сибирячок» г. Сургут, ул. Крылова д. 28/1

№ п/п	Наименование функционально-планировочного элемента	Наличие элемента			Выявленные нарушения и замечания		Работы по адаптации объектов	
		есть/нет	№ на плане	№ фото	Содержание	Значимо для инвалида (категория)	Содержание	Виды работ
3.1	Коридор (вестибюль, зона ожидания)	Есть	8	17 18	Отсутствует информационная поддержка, мнемосхема. Отсутствуют поручни на стенах по пути движения. Отсутствуют тактильные направляющие, контрастно окрашенные поверхности на участках пола перед дверными проемами и входами на лестницы, лифт. Отсутствуют визуальные элементы, информационные табло и световые маячки.	Все О С Г	Оборудовать коридоры информационной поддержкой, мнемосхемой. Установить поручни на стенах по пути движения. Нанести тактильные направляющие перед дверными проемами и входами на лестницы, лифт Установить визуальные элементы, информационные табло и световые маячки	Текущий ремонт. Индивидуальное решение с ТСР.
3.2	Лестница (внутри здания)	Есть	9	19	Отсутствует бортик высотой 0,2м. с боковой стороны ступени, не прилегающей к стене. Отсутствует тактильная маркировка этажей на торцевых частях поручней. Отсутствуют маячковые	С.О С Все	Установить бортик высотой 0,2м с боковой стороны ступени, не прилегающей к стене. Нанести тактильную маркировку этажей на торцевых частях поручней. Установить маячковые	Текущий ремонт. Индивидуальное решение с ТСР.

					противоскользящие ограничения на ребре ступеней.		противоскользящие ограничения на ребре ступеней.	
3.3	Лифт пассажирский (или подъемник)	Есть	10	20	Ширина менее 1,5м. Отсутствует световая и звуковая информирующая сигнализация. У двери лифта отсутствуют тактильные указатели уровня этажа.	К Все С	Замена лифтовой кабины нецелесообразна. Предусмотреть световую и звуковую информирующую сигнализацию. Установить у двери лифта тактильные указатели уровня этажа.	Текущий ремонт. Индивидуальное решение с ТСР.
3.4	Дверь	Есть	11	21,22	Соответствует нормативным требованиям	-	-	-
3.5	Пути эвакуации (в т. ч. зоны безопасности)	Есть	8 9	17,18, 19,21, 22	Отсутствует незадымляемая зона безопасности с обеспечением двухсторонней селекторной связью.	Все	Предусмотреть незадымляемую зону безопасности с обеспечением двухсторонней селекторной связью.	-
	ОБЩИЕ требования к зоне				Отсутствует информационная поддержка, мнемосхема. Отсутствуют маячковые противоскользящие ограничения на ребре ступеней. Отсутствует световая и звуковая информирующая сигнализация. Отсутствует незадымляемая зона безопасности с обеспечением двухсторонней селекторной связью.	Все	Оборудовать коридоры информационной поддержкой, мнемосхемой. Установить маячковые противоскользящие ограничения на ребре ступеней. Предусмотреть световую и звуковую информирующую сигнализацию. Предусмотреть незадымляемую зону безопасности с обеспечением двухсторонней селекторной связью.	Текущий ремонт. Индивидуальное решение с ТСР.

II Заключение по зоне:

Наименование структурно-функциональной зоны	Состояние доступности* (к пункту 3.4 Акта обследования ОСИ)	Приложение		Рекомендации по адаптации (вид работы)** к пункту 4.1 Акта обследования ОСИ
		№ на плане	№ фото	
Пути (путей) движения внутри здания (в т. ч. путей эвакуации)	ДУ (К, О, Г, У,С)	8-11	17-22	Текущий ремонт. Индивидуальное решение с ТСР.

* указывается: ДП-В - доступно полностью всем; ДП-И (К, О, С, Г, У) – доступно полностью избирательно (указать категории инвалидов); ДЧ-В - доступно частично всем; ДЧ-И (К, О, С, Г, У) – доступно частично избирательно (указать категории инвалидов); ДУ - доступно условно, ВНД - недоступно

** указывается один из вариантов: не нуждается; ремонт (текущий, капитальный); индивидуальное решение с ТСР; технические решения невозможны – организация альтернативной формы обслуживания.

Комментарий к заключению: доступ на объект инвалидов доступен условно «ДУ» (К, О, Г, У, С)

I Результаты обследования:

4. Зоны целевого назначения здания (целевого посещения объекта)

Вариант I – зона обслуживания инвалидов

МБДОУ № 44 «Сибирячок» г. Сургут, ул. Крылова д. 28/1

№ п/п	Наименование функционально-планировочного элемента	Наличие элемента			Выявленные нарушения и замечания		Работы по адаптации объектов	
		есть/нет	№ на плане	№ фото	Содержание	Значимо для инвалида (категория)	Содержание	Виды работ
4.1	Кабинетная форма обслуживания (группа, кабинет учителя логопеда, кабинет педагога психолога)	Есть	12	23 24 25 26 27	Отсутствует дублирование информационных табличек рельефными знаками.	С	Продублировать рельефными знаками информационные таблички, обозначающие назначение помещения.	Текущий ремонт. Индивидуальное решение с ТСР.
4.2	Зальная форма обслуживания (музыкальный зал, спортивный зал, бассейн)	Есть	13	28 29 30 31	Отсутствуют поручни вдоль стен. Отсутствует устройство для спуска/подъема в чашу бассейна. Отсутствуют информационные таблички обозначающие назначение помещений, дублированные рельефными знаками. Отсутствуют тактильные направляющие элементы.	О К С С	Установить поручни по периметру стен. Оборудовать устройство для спуска/подъема в чашу бассейна. Установить информационные таблички обозначающие назначение помещения, дублированные рельефными знаками. Установить тактильные направляющие элементы.	Текущий ремонт. Индивидуальное решение с ТСР.
	ОБЩИЕ требования к зоне				-	-	-	-

II Заключение по зоне:

Наименование структурно-функциональной зоны	Состояние доступности* (к пункту 3.4 Акта обследования ОСИ)	Приложение		Рекомендации по адаптации (вид работы)** к пункту 4.1 Акта обследования ОСИ
		№ на плане	№ фото	
Пути (путей) движения внутри здания (в т. ч. путей эвакуации)	ДУ (К, О, Г, У, С)	12,13	23-31	Текущий ремонт. Индивидуальное решение с ТСР.

* указывается: ДП-В - доступно полностью всем; ДП-И (К, О, С, Г, У) – доступно полностью избирательно (указать категории инвалидов); ДЧ-В - доступно частично всем; ДЧ-И (К, О, С, Г, У) – доступно частично избирательно (указать категории инвалидов); ДУ - доступно условно, ВНД - недоступно

** указывается один из вариантов: не нуждается; ремонт (текущий, капитальный); индивидуальное решение с ТСР; технические решения невозможны – организация альтернативной формы обслуживания.

Комментарий к заключению: доступ на объект инвалидов доступен условно «ДУ» (К, О, Г, У, С).

I Результаты обследования:
5. Санитарно-гигиенических помещений
МБДОУ № 44 «Сибирячок» г. Сургут, ул. Крылова д. 28/1

№ п/п	Наименование функционально-планировочного элемента	Наличие элемента			Выявленные нарушения и замечания		Работы по адаптации объектов	
		есть/нет	№ на плане	№ фото	Содержание	Значимо для инвалида (категория)	Содержание	Виды работ
5.1	Туалетная комната	Есть	14	33 34	Отсутствует система с автоматическим сливом воды или с ручным кнопочным управлением на боковой стене. Отсутствует система тревожной сигнализации, обеспечивающая связь с помещением постоянного дежурного персонала. Отсутствует двухсторонняя связь, кнопка звонка (в дежурную комнату). Отсутствует аварийное освещение. Отсутствуют тактильные напольные направляющие.	Все Все Все С	Установить систему с автоматическим сливом воды или с ручным кнопочным управлением на боковой стене Оборудовать систему тревожной сигнализации обеспечивающей связь с помещением постоянного дежурного персонала. Установить систему двусторонней связи, кнопку звонка (в дежурную комнату). Установить аварийное освещение. Установить тактильные напольные направляющие.	Текущий ремонт. Индивидуальное решение с ТСР.
5.2	Душевая/ванная комната	Есть	15	32	Душевые открытые 1,0м. на 1,0 м., со сквозным проходом шириной 1,0м. Отсутствует переносное или закрепленное на стене складное сиденье, настенные поручни.	К К.О	Предусмотреть душевую 1,2 на 0,9 м и шириной прохода не менее 1,8м. Предусмотреть переносное или закрепленное на стене складное сиденье, настенные	Текущий ремонт. Индивидуальное решение с ТСР.

					Отсутствуют водопроводные краны с рычажной ручкой и термостатом.	К.О	поручни. Установить водопроводные краны с рычажной ручкой и термостатом.	
5.3	Бытовая комната (гардеробная)	Есть	16	35 36	Отсутствует рельефная нумерация шкафов.	С	Оборудовать шкафы рельефной нумерацией на контрастном фоне.	Текущий ремонт. Индивидуальное решение с ТСР.
	ОБЩИЕ требования к зоне				Отсутствует система с автоматическим сливом воды или с ручным кнопочным управлением на боковой стене. Отсутствует система тревожной сигнализации, обеспечивающая связь с помещением постоянного дежурного персонала. Отсутствует двухсторонняя связь, кнопка звонка (в дежурную комнату). Отсутствует аварийное освещение.	Все	Установить систему с автоматическим сливом воды или с ручным кнопочным управлением на боковой стене Оборудовать систему тревожной сигнализации обеспечивающей связь с помещением постоянного дежурного персонала. Установить систему двусторонней связи, кнопку звонка (в дежурную комнату). Установить аварийное освещение.	Текущий ремонт. Индивидуальное решение с ТСР.

III Заключение по зоне:

Наименование структурно-функциональной зоны	Состояние доступности* (к пункту 3.4 Акта обследования ОСИ)	Приложение		Рекомендации по адаптации (вид работы)** к пункту 4.1 Акта обследования ОСИ
		№ на плане	№ фото	
Санитарно-гигиенические помещения	ДУ (К, О, Г, У, С)	14-16	32-36	Текущий ремонт. Индивидуальное решение с ТСР.

* указывается: ДП-В - доступно полностью всем; ДП-И (К, О, С, Г, У) – доступно полностью избирательно (указать категории инвалидов); ДЧ-В – доступно частично всем; ДЧ-И (К, О, С, Г, У) – доступно частично избирательно (указать категории инвалидов); ДУ - доступно условно, ВНД – недоступно;

**указывается один из вариантов: не нуждается; ремонт (текущий, капитальный); индивидуальное решение с ТСР; технические решения невозможны – организация альтернативной формы обслуживания.

Комментарий к заключению: доступ на объект инвалидов доступен условно «ДУ» (К, О, Г, У, С).

I Результаты обследования:
6. Системы информации на объекте
МБДОУ № 44 «Сибирячок» г. Сургут, ул. Крылова д. 28/1

№ п/п	Наименование функционально-планировочного элемента	Наличие элемента			Выявленные нарушения и замечания		Работы по адаптации объектов	
		есть/нет	№ на плане	№ фото	Содержание	Значимо для инвалида (категория)	Содержание	Виды работ
6.1	Визуальные средства	Нет	-	-	Отсутствуют.	Все	Оборудовать визуальными средствами. Сформировать комплексную систему информации, которая позволяет инвалиду определять место своего положения в помещении и свободно передвигаться в здании.	Индивидуальное решение с ТСП.
6.2	Акустические средства	Нет	-	-	Отсутствуют.	Все	Оборудовать акустическими средствами. Сформировать комплексную систему информации, которая позволяет инвалиду определять место своего положения в помещении и свободно передвигаться в здании.	Индивидуальное решение с ТСП.
6.3	Тактильные средства	Нет	-	-	Отсутствуют.	С	Оборудовать тактильными средствами. Сформировать комплексную	Индивидуальное решение с ТСП.

						систему информации, которая позволяет инвалиду определять место своего положения в помещении и свободно передвигаться в здании.		
	ОБЩИЕ требования к зоне				Отсутствует комплексная система.	Все	Оборудовать визуальными, акустическими и тактильными средствами. Сформировать комплексную систему информации, которая позволяет инвалиду определять место своего положения в помещении и свободно передвигаться в здании.	Индивидуальное решение с ТСП.

II Заключение по зоне:

Наименование структурно-функциональной зоны	Состояние доступности* (к пункту 3.4 Акта обследования ОСИ)	Приложение		Рекомендации по адаптации (вид работы)** к пункту 4.1 Акта обследования ОСИ
		№ на плане	№ фото	
Системы информации на объекте	ДУ	-	-	Индивидуальное решение с ТСП

* указывается: ДП-В - доступно полностью всем; ДП-И (К, О, С, Г, У) – доступно полностью избирательно (указать категории инвалидов); ДЧ-В - доступно частично всем; ДЧ-И (К, О, С, Г, У) – доступно частично избирательно (указать категории инвалидов); ДУ - доступно условно, ВНД – недоступно **указывается один из вариантов: не нуждается; ремонт (текущий, капитальный); индивидуальное решение с ТСП; технические решения невозможны – организация альтернативной формы обслуживания.

Комментарий к заключению: доступ на объект инвалидов доступен условно «ДУ» (К, О, Г, У, С) при помощи персонала.

Фотографии МБДОУ № 44 «Сибирячок»

Фото № 1



Фото № 2



Фото № 3



Фото № 4



Фото № 5



Фото № 6



Фото № 7



Фото № 8



Φοτο Νο 9



Φοτο Νο 10



Φοτο Νο 11



Φοτο Νο 12



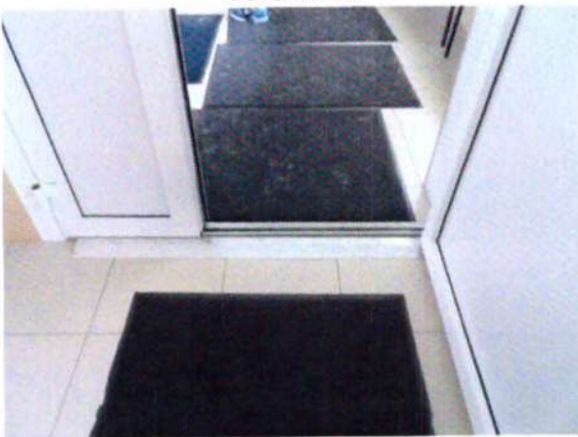
Φοτο Νο 13



Φοτο Νο 14



Φοτο Νο 15



Φοτο Νο 16



Φοτο Νο 17



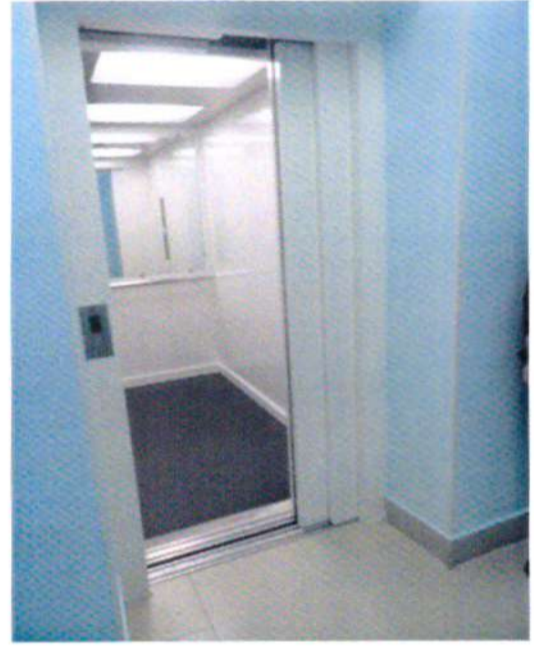
Φοτο Νο 18



Φοτο Νο 19



Φοτο Νο 20



Φοτο Νο 21



Φοτο Νο 22



Φοτο Νο 23



Φοτο Νο 24



Φοτο Νο 25



Φοτο Νο 26



Φοτο Νο 27



Φοτο Νο 28



Φοτο Νο 29



Φοτο Νο 30



Φοτο Νο 31



Φοτο Νο 32



Φοτο Νο 33



Φοτο Νο 34



Φοτο Νο 35



Φοτο Νο 36



Путь движения от остановок до МБДОУ № 44 «Сибирячок»

Фото № 1
остановка «Александрия»



Фото № 2

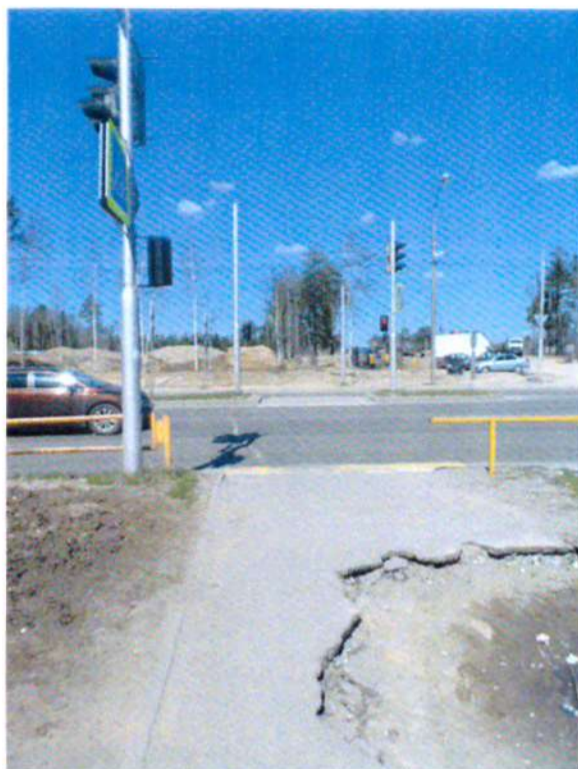
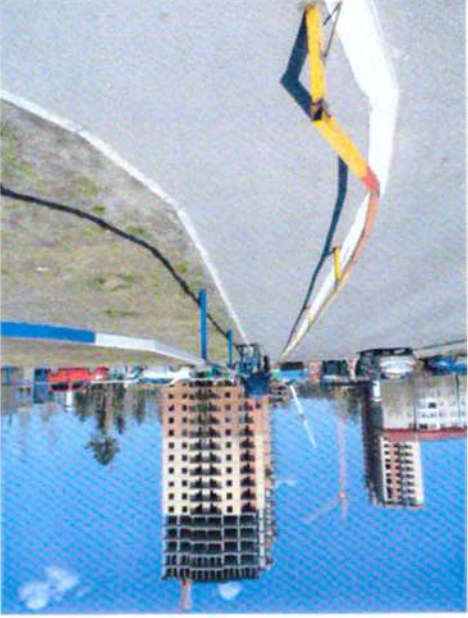


Фото № 3
остановка «С. Билецкого»



Фото № 4

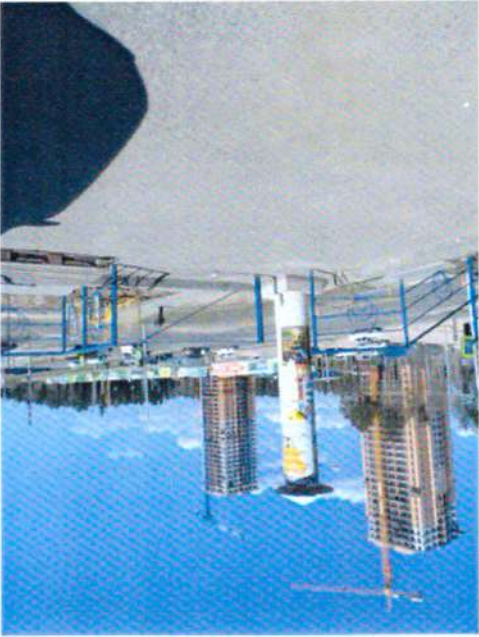




ΦOTO № 10



ΦOTO № 9



ΦOTO № 8



ΦOTO № 7



ΦOTO № 6



ΦOTO № 5

Фото № 11



Фото № 12



Фото № 13



Фото № 14



Фото № 15



Фото № 16



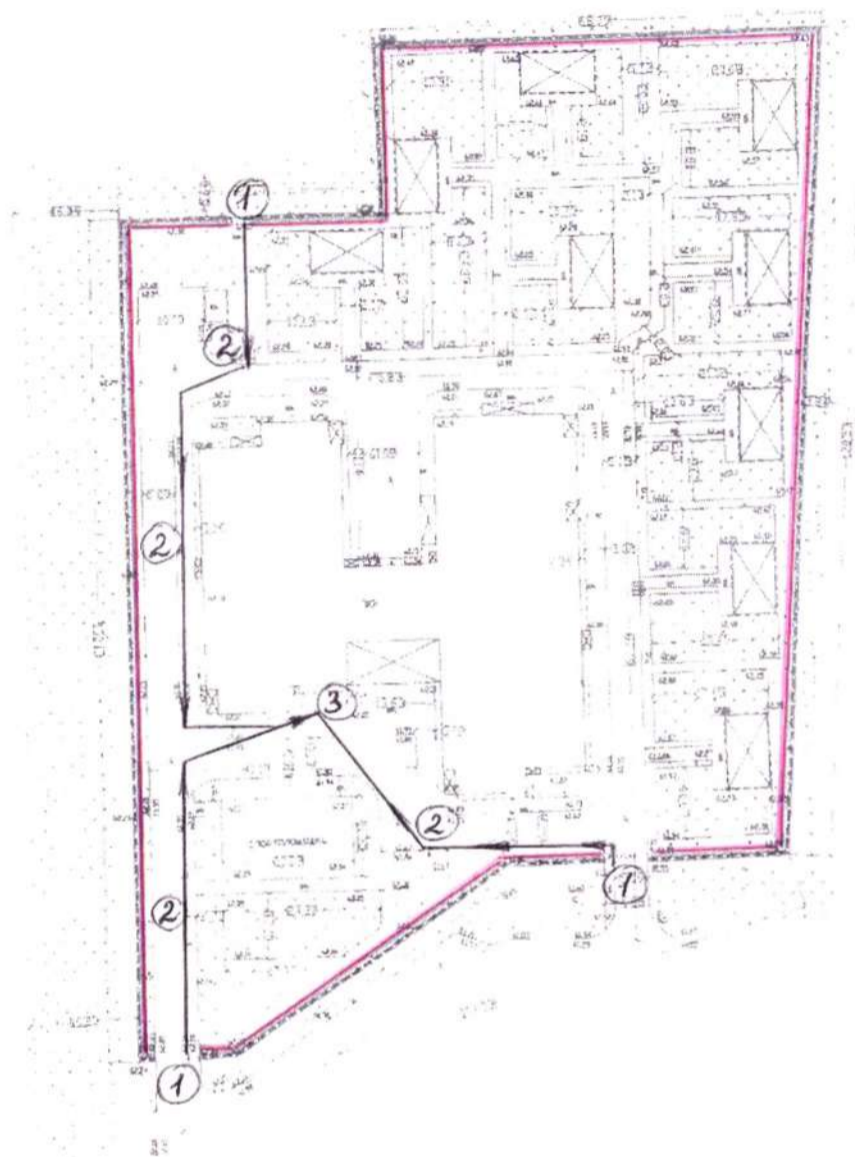
Фото № 17



Фото № 18



План прилегающей территории МБДОУ № 44 «Сибирячок»



1-Калитка

2-Путь движения к входу

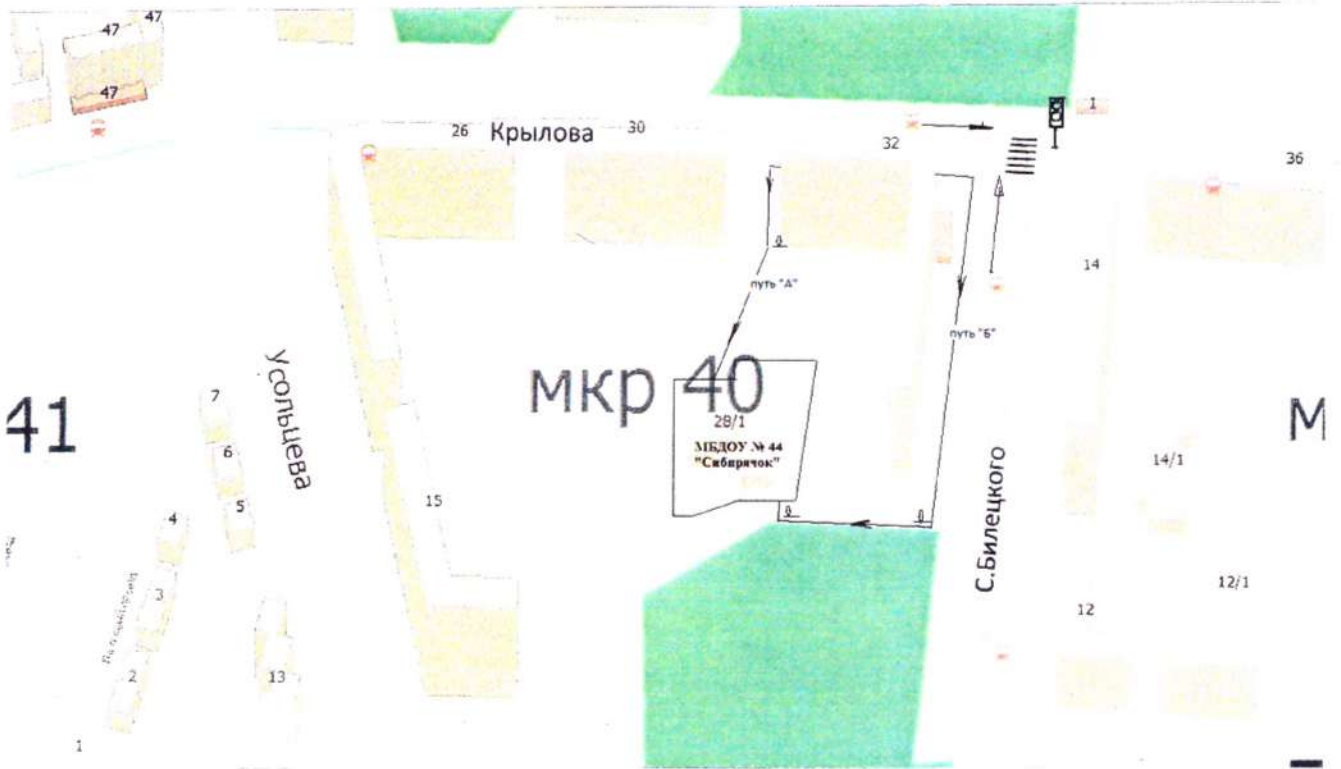
3-Лестница

— Граница территории МБДОУ № 44 «Сибирячок»

— Путь движения МГН

Схема микрорайона

(путь движения от ближайших остановок до МБДОУ № 44 «Сибирячок»)



- светофор оснащен звуковым сигналом и таймером



- пешеходный переход регулируемый



- путь движения от остановок к МБДОУ № 44



- автобусная остановка



- отсутствует понижение бордюрного камня

План 1 этажа здания МБДОУ № 44 «Сибирячок»



- 3 Лестница (наружная)
- 4 Пандус (наружный)
- 5 Входная площадка (перед дверью)
- 6 Дверь (входная)
- 7 Тамбур
- 8 Коридор
- 9 Лестница в здании
- 10 Лифт (пассажирский)
- 11 Дверь в здании
- 12 Кабинетная форма обслуживания
- 13 Зальная форма обслуживания
- 14 Туалетная комната
- 15 Душевая комната
- 16 Бытовая комната

пути движения МГН

пути эвакуации МГН

План 2 этажа здания МБДОУ № 44 «Сибирячок»

2.1.23



- 8 Коридор
- 9 Лестница в здании
- 10 Лифт (пассажирский)
- 11 Дверь в здании
- 12 Кабинетная форма обслуживания
- 13 Зальная форма обслуживания
- 14 Туалетная комната
- 16 Бытовая комната



пути движения МГН




пути эвакуации МГН


План 3 этажа здания МБДОУ № 44 «Сибирячок»

3.3328



- 8 Коридор
- 9 Лестница в здании
- 10 Лифт (пассажирский)
- 11 Дверь в здании
- 12 Кабинетная форма обслуживания
- 13 Зальная форма обслуживания
- 14 Туалетная комната
- 16 Бытовая комната

 пути движения МГН

 пути эвакуации МГН